

AKADEMIA FILMOWA IM. PIOTRA ŁAZARKIEWICZA

Temat: Co to znaczy *wpaść* w filmowe *tarapaty*? (*Tarapaty* reż. Marta Karwowska)

1. Znajdź synonimy do słowa *tarapaty*. Czy Tobie kiedyś też zdarzyło się *wpaść* w *tarapaty*? Opowiedz o tym.

2. Połącz zdjęcia z informacjami o bohaterach. Podaj ich imiona lub prezwiska.

Kobiety, które dzieci często widują w pobliżu opuszczonej kamienicy w ich sąsiedztwie. Panie czasem mają ze sobą charakterystyczne wózki na zakupy. Dzieciom wydaje się to podejrzane.

Tajemniczy mężczyzna, który uwielbia cukierki ananasowe. Jego również z jakiegoś powodu interesuje opuszczona kamienica – kręci się wokół niej, przeważnie gdy zapada ciemność.

Opiekunka dziecka sąsiadów chłopca. Nałogowa palaczka – często spędza czas na schodach kamienicy, obserwując poczynania dzieci.

Mieszka samotnie w kamienicy w Warszawie. Jej mieszkanie pełne jest starych planów architektonicznych i zdjęć sprzed lat. Nie przepada za ludźmi, nie ma dzieci. Wizyta dziewczynki jest dla niej zaskoczeniem, niekoniecznie miłym.

Mieszka w tej samej kamienicy co ciotka dziewczynki. Chadza swoimi ścieżkami i ma niezwykłą zdolność do pakowania się w kłopoty. Jest otwarty i towarzyski, łatwo nawiązuje nowe znajomości.

Znawca historii Warszawy i legend z nią związanych. Stara się pomóc ciotce uporać się z problemami jakich nastroczają stare dokumenty.

Uczy się w szkole tylko dla dziewcząt z internatem. Wśród uczennic nie ma bratniej duszy. Z niecierpliwością czeka na wakacje, podczas których ma odwiedzić rodziców w Kanadzie. Niestety, niespodziewanie plany się zmieniają i musi zostać u ciotki. Jest ostrożna i nieufna.

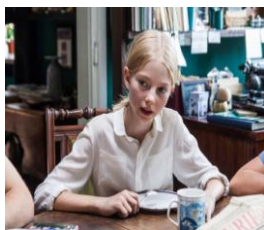


.....

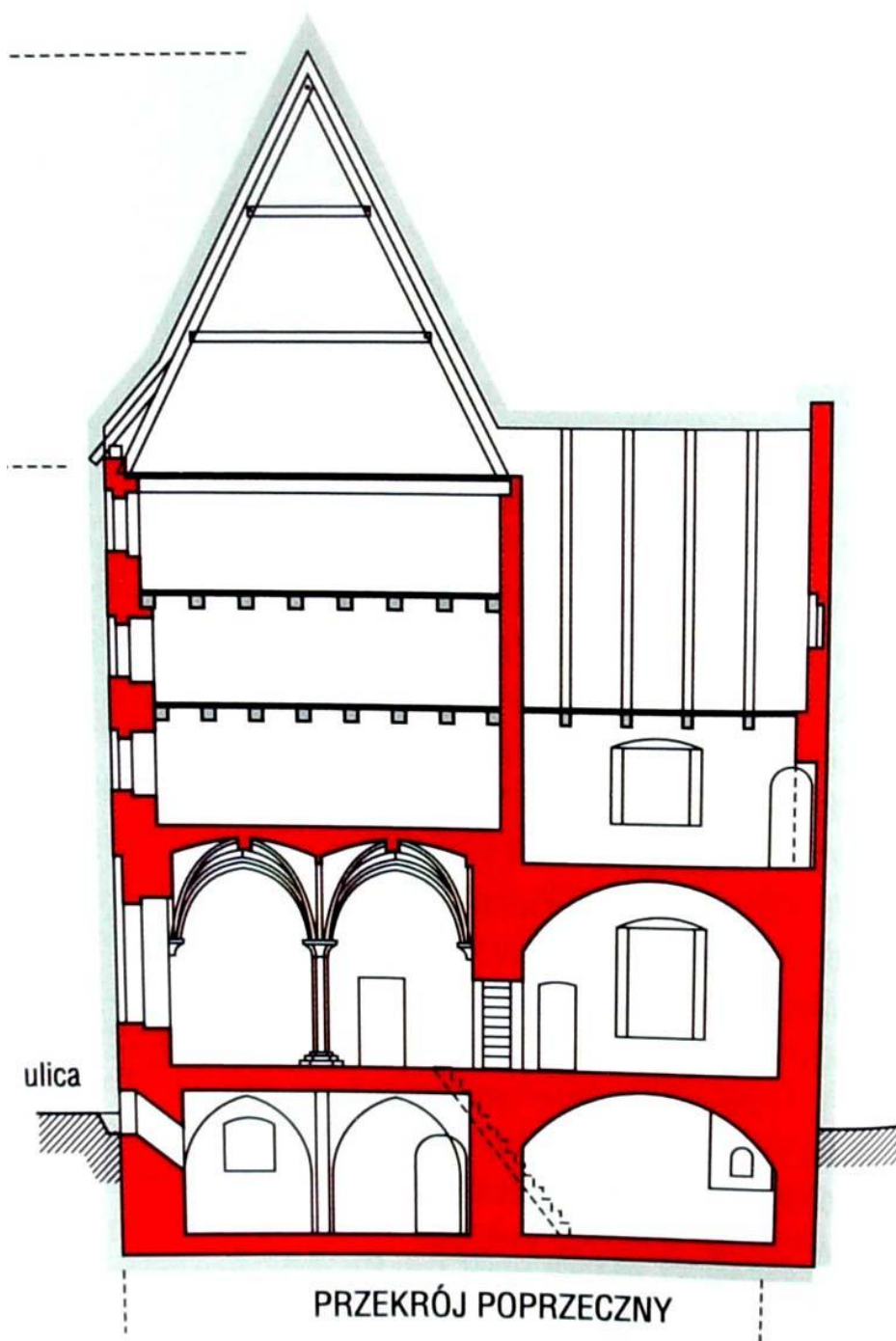
.....

.....

.....



3. Elementy świata przedstawionego filmu nanieś na schemat kamienicy.



4. W pierwszych scenach filmu główna bohaterka wypowiada słowa:

...nigdy nie wierzyłam w przyjaźń. Wydaje ci się, że ktoś cię lubi a prędzej czy później wystawi cię do wiatru.

Czy ta postawa bohaterki ulega zmianie? Jak sądzisz, czy można żyć bez przyjaźni?

5. Napisz ogłoszenie: *Szukam przyjaciela...* (prócz niezbędnych elementów ogłoszenia, wypisz kilka cech, których poszukujesz u tej osoby, by mogła nosić miano PRZYJACIELA).



Opracowała: Justyna Szczepaniak

Źródła:

https://www.google.pl/search?client=opera&hs=hHZ&biw=1245&bih=656&tbn=isch&sa=1&ei=VVG0XN7fKPDBrgSR1qWwBQ&q=kamienica+przekrój&oq=kamienica+przekrój&gs_l=img.3...3322.7212..7552...0.0..0.51.425.9.....0....1..gws-wiz-img.....0i67j0j0i5i30j0i8i30j0i24.GNjBTrXDWkA#imgrc=rjLD-kXWYWBIfM:

www.google.pl

https://www.google.pl/search?client=opera&hs=CKZ&biw=1245&bih=656&tbn=isch&sa=1&ei=8FG0XJffKqOHRwTC-qeYDw&q=OGŁOSZENIE&oq=OGŁOSZENIE&gs_l=img.3..0l10.666058.669766..670184...0.0..0.54.1332.27.....0....1..gws-wiz-img.....0..0i67.wr7hXZrgTzw#imgrc=de6lrLFgxaqliM:

Kino jest członkiem:



Program dofinansowano ze środków Gminy Jarocin i Filмотeki Narodowej – Instytutu Audiowizualnego oraz Urzędu Marszałkowskiego Województwa Wielkopolskiego

