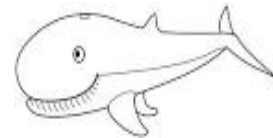
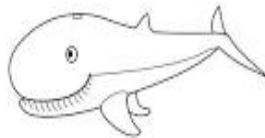
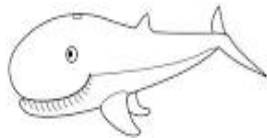


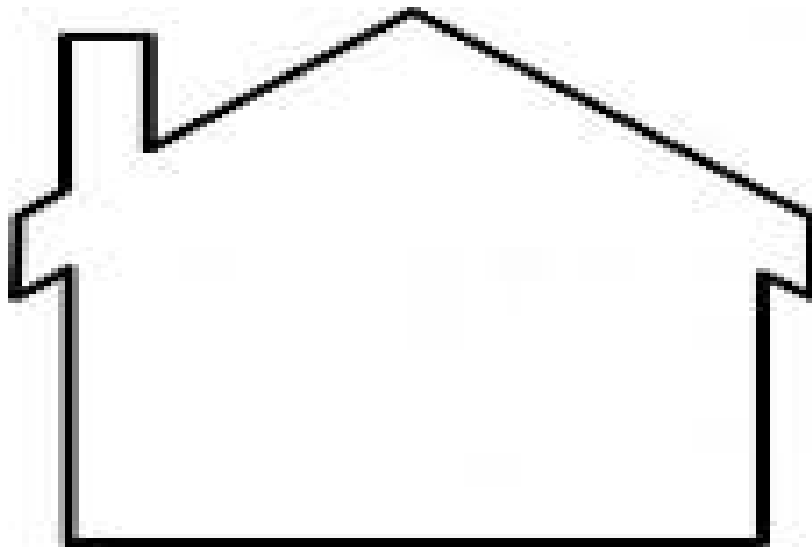


Temat: Co łączy wieloryby z ludźmi?
(Lodowy smok reż. M. Hogdahl)

1. Wieloryby – czego dowiedziałeś się o nich z filmu? Swoją wiedzę poszerz korzystając również z innych źródeł informacji.



2. Jaki dom miał Mik? Jak wyglądała jego sytuacja rodzinna?



3. Zastanówcie się, przed jakim problemem przebywając u ciotki stanął Mik?
Spróbujcie rozwiązać go, wykorzystując metodę drzewka decyzyjnego.

CELE I WARTOŚCI

POZYTYWNE _____

POZYTYWNE _____

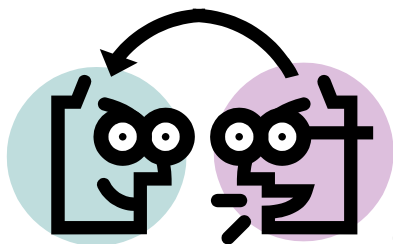
SKUTKI

NEGATYWNE _____

NEGATYWNE _____

MOŻLIWE ROZWIĄZANIA

**SYTUACJA WYMAGAJĄCA
PODJĘCIA DECYZJI**



4. Przedyskutujcie, kto pomógł chłopcu przetrwać trudny okres zmian w jego życiu? Jaki wpływ miały na niego poszczególne osoby?

5. Czym był lodowy smok? Co symbolizowała podróż nim?



6.* Tutaj mogę czuć się bezpiecznie (opis miejsca).
Swoją pracę przynieś do kina Echo lub wyślij na adres: kino@jarocin.pl do 15 maja 2015 r.
Przedstawimy je na stronie Szkolnej Akademii Filmowej www.akademia.jarocin.pl

Źródła:

www.filmweb.pl

www.google.pl

www.nowehoryzonty.pl

Opracowała: Justyna Szczepaniak

Projekt dofinansowano ze
środków: Ministerstwa Kultury i
Dziedzictwa Narodowego, Gminy
Jarocin

Ministerstwo
Kultury
i Dziedzictwa
Narodowego.



Kino jest członkiem:



